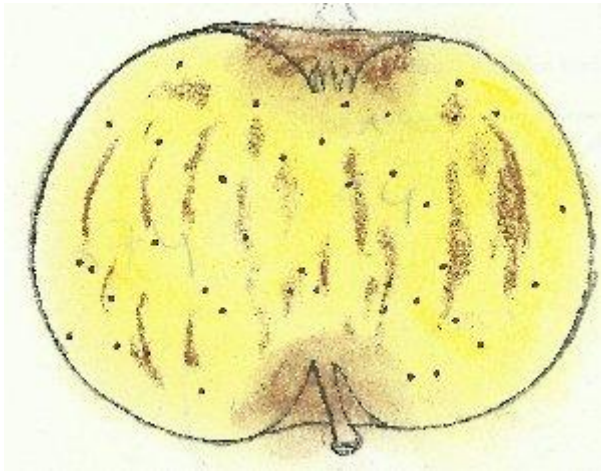


REINETTE TARDIVE (03.06)-J-G-

FICHIER Choisel 2000-2012



silhouette A.LEROY 1873 coloriée choisel

ORIGINE : Semis du hasard, découvert vers 1832, à Angers, par Léon Leclerc de Laval, ancien député de la Mayenne, à qui le propriétaire donna des greffons.

Cultivée avant 1873, chez Leroy d'Angers, grâce à L.Leclerc le promoteur. Encore vendue en 1916 aux pépinières Leroy.

SYNONYMES : Reinette Jaune Doré (Victor Paquet, "traité de la conservation des fruits" 1844, p.286).- Reinette Rousse tardive (d°).- Reinette tardive nouvelle (Alexandre Bivort, "Album de Pomologie", 1847, t.Ier, p.64).

MATURITE-CONSOMMATION : Mars-Juin.

FORME : Moyenne, L=74mm., H=54mm.- Plus large, sphéroïdale comprimée (discoïdale), un peu pentagone.

EPIDERME : Rugueux, jaune clair, ponctué, strié de fauve.

CUVETTE du PEDONCULE : Etroite, profonde, rousse.

PEDONCULE : Grosseur et longueur moyennes, dépasse à peine du sommet.

CUVETTE de L'ŒIL : Large (25mm.), profonde, ondulée sur les bords ou bien plissée, veinée de roux.

ŒIL : Petit ou moyen, mi clos, cotonneux.

CHAIR : Blanche, fine, tendre, très juteuse, sucrée, acidulée, à délicat parfum, première qualité.

LOGES à PEPINS :

OBSERVATIONS : Arbre de moyenne vigueur à rameaux étalés, arqués, très duveteux à grandes lenticelles très clairsemées. Yeux gros, très cotonneux, un peu écartés de l'écorce. Feuilles finement dentelées, à gros pétiole de longueur moyenne. Très fertile.

REFERENCES : choisel

BIBLIOGRAPHIE : A.Leroy, Angers, 1873, "Dictionnaire de Pomologie", n°441.(silhouette ici).